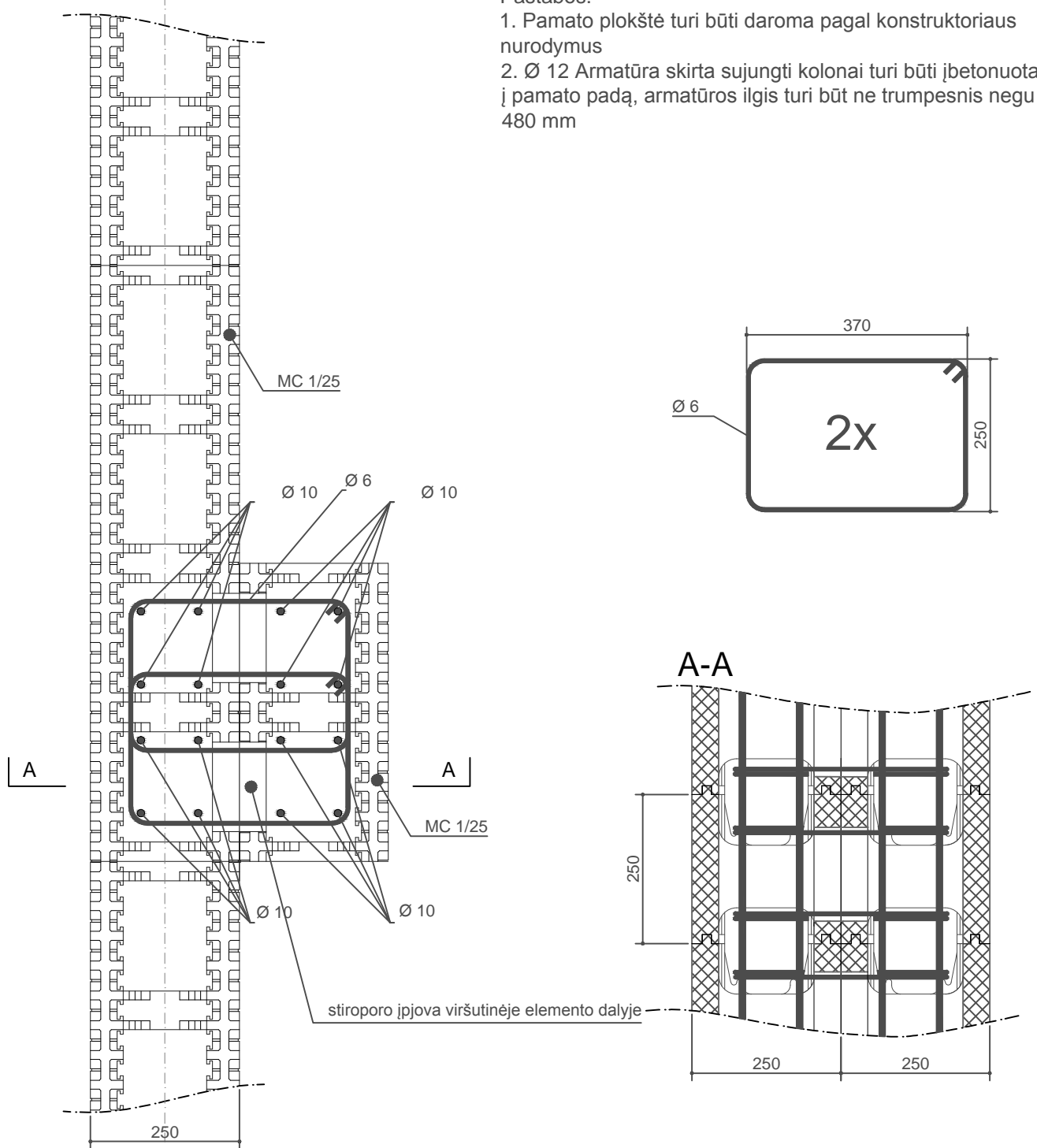


Pastabos:

1. Pamato plokštė turi būti daroma pagal konstruktoriaus nurodymus
2. Ø 12 Armatūra skirta sujungti kolonai turi būti įbetonuota į pamato padą, armatūros ilgis turi būt ne trumpesnis negu 480 mm



visi duomenys pateikti mm

IZODOM 2000 LIETUVA

MAZGAI - SYSTEM: "STANDARD"
Sienos - kolonos armavimas

Priedas nr 69
Europos techninis liudijimas
ETA-07-0117